



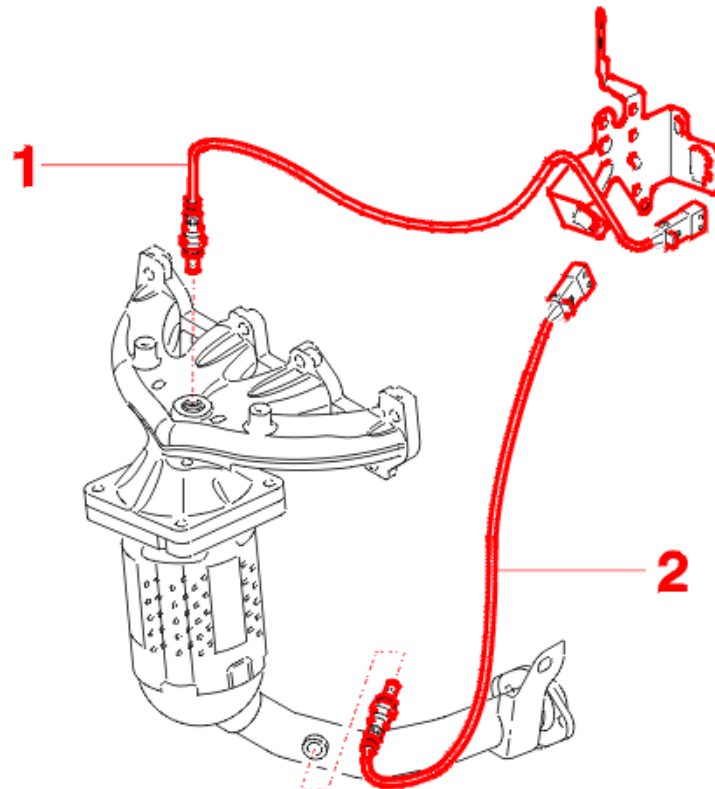
QUITAR - PONER : CATALIZADOR

1 - QUITAR :

Poner el vehículo sobre puente elevador .

Desconectar la batería .

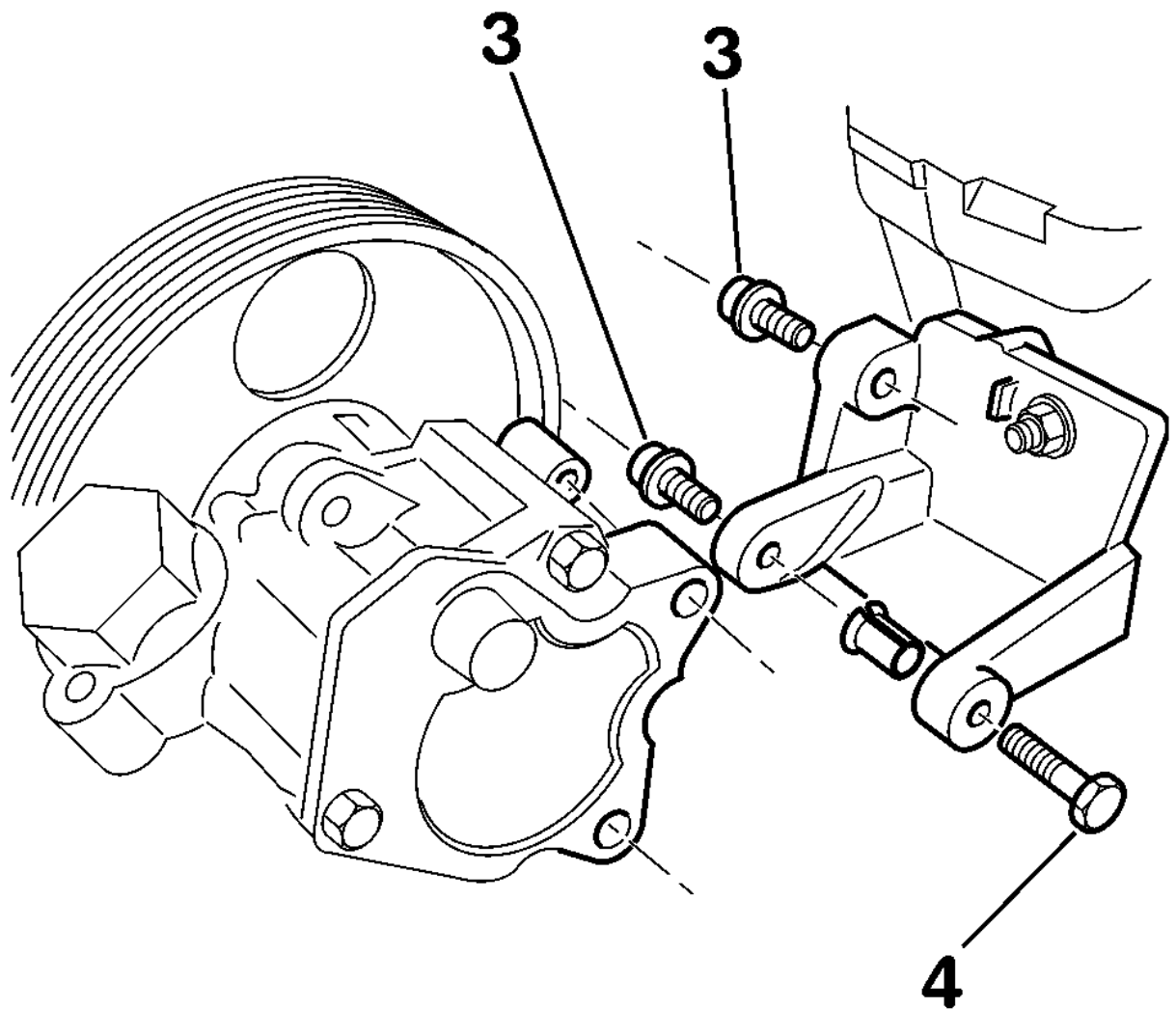
Quitar la correa de arrastre de los accesorios . 



b1jk05sd

Desconectar los conectores eléctricos de las sondas de oxígeno .

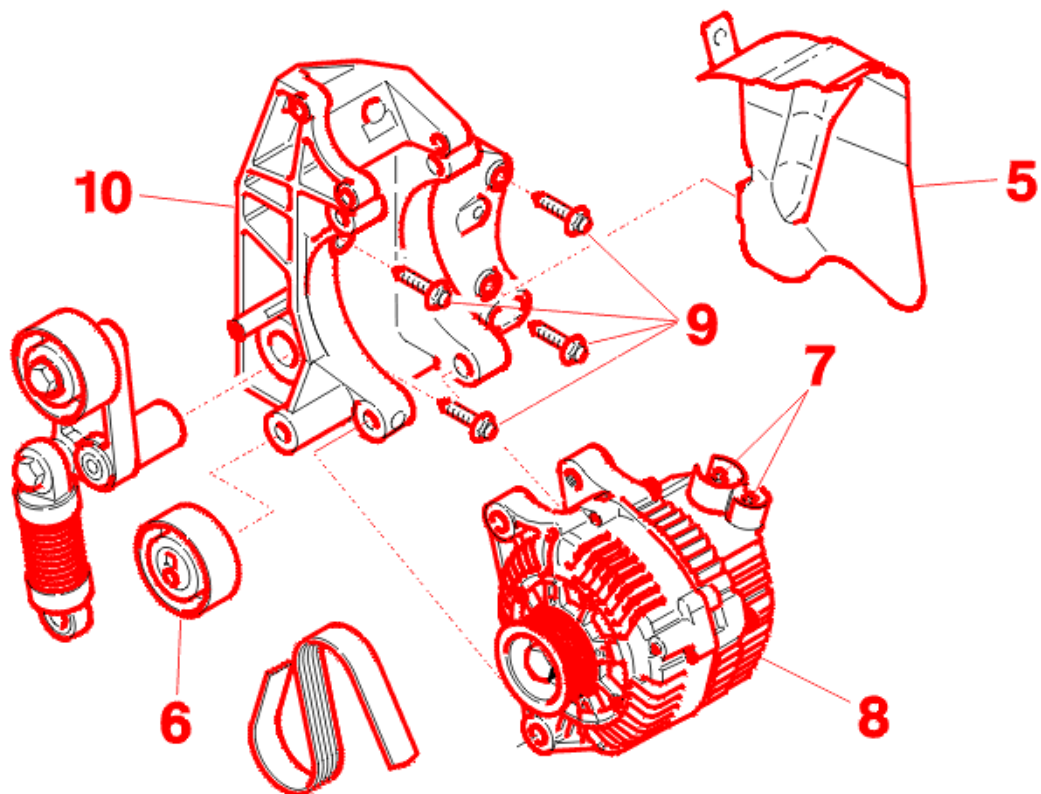
Desmontar la pantalla térmica del colector de escape .



b1jk05td

Quitar :

- los tornillos de fijación (3) - (4) de la bomba de dirección asistida
- la bomba de dirección asistida (sin abrir el circuito) y quitarla



b1jk05ud

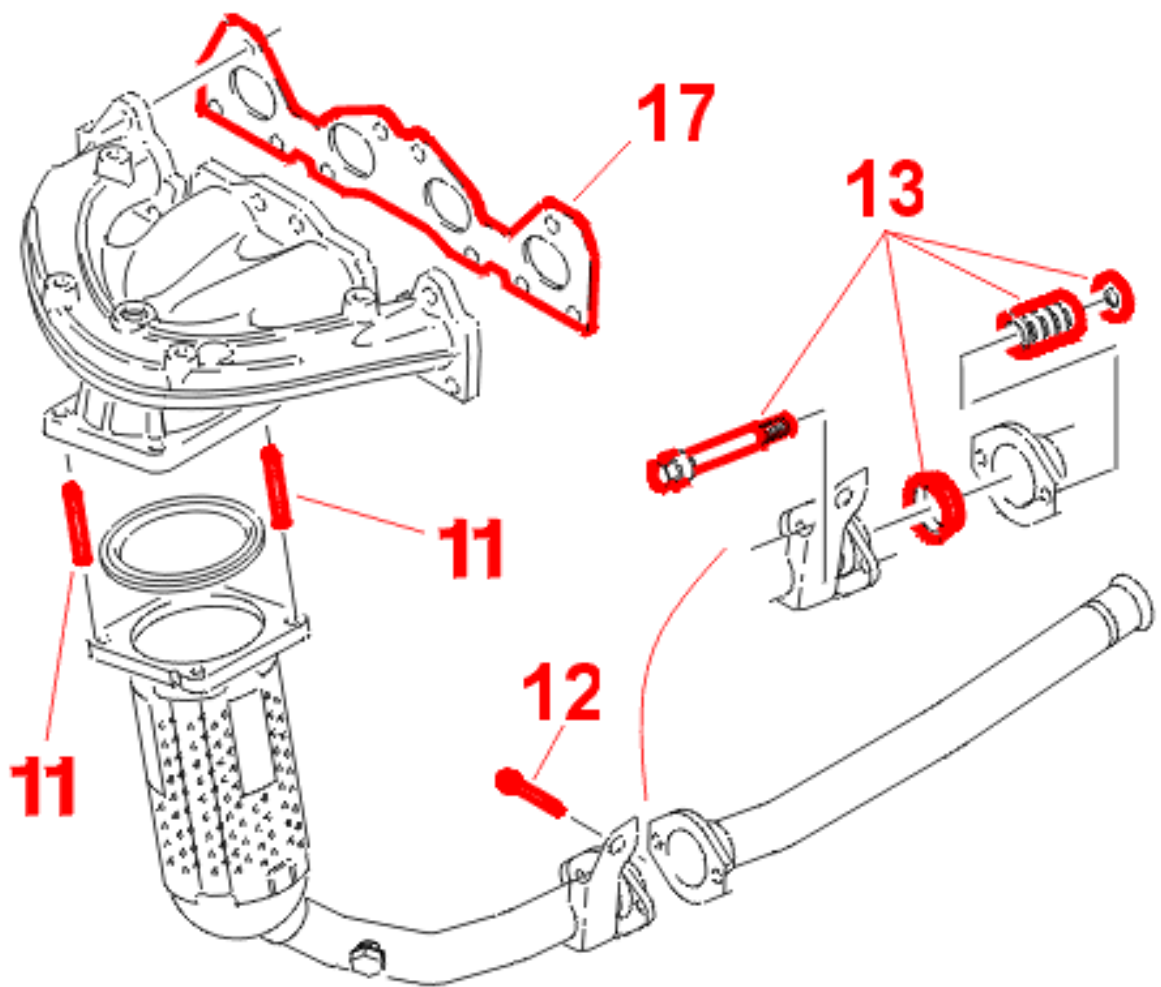
Quitar :

- la pantalla térmica (5) del alternador y de la bomba de dirección asistida
- el rodillo carrete (6) de la correa de arrastre de los accesorios

Desconectar los conectores (7) del alternador .

Quitar :

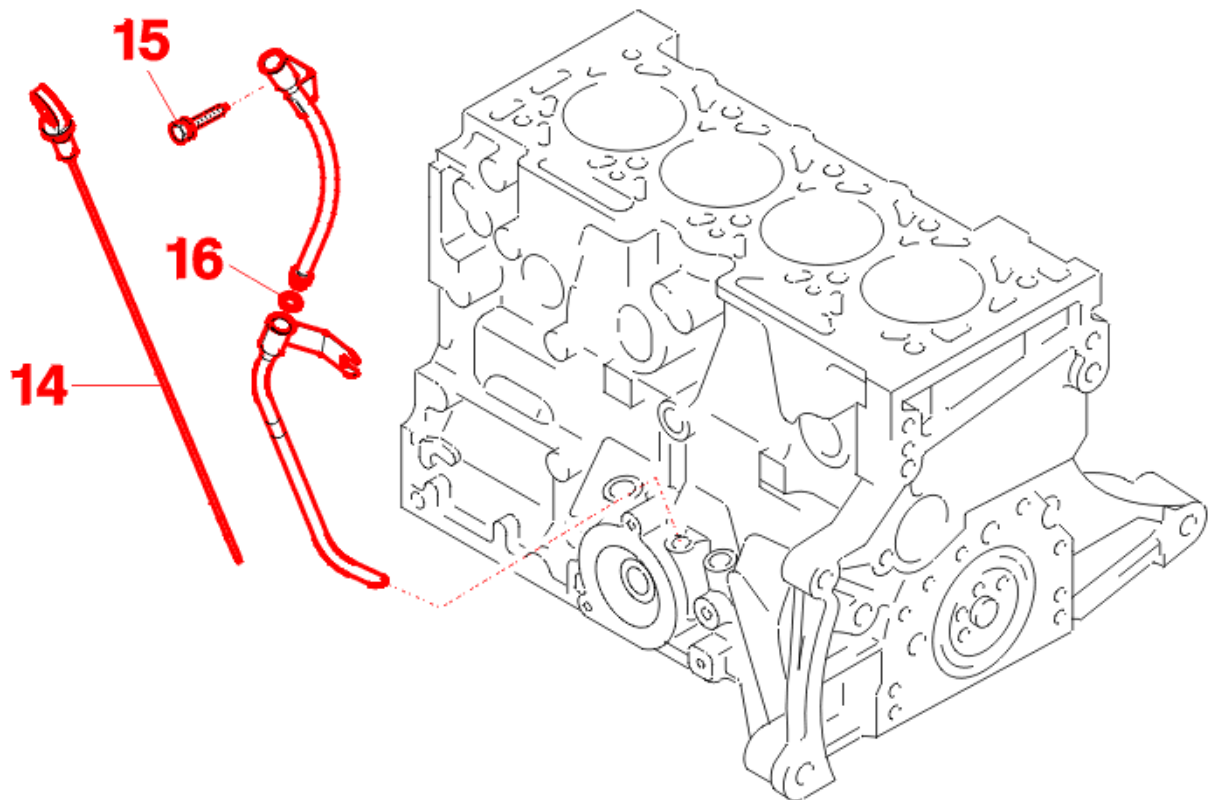
- los tornillos de fijación del alternador (8)
- los tornillos (9)
- el soporte (10) de alternador y la bomba de dirección asistida



b1jk05vd

Quitar :

- las tuercas (11)
- el tornillo (12)
- el conjunto de fijación de escape (13)
- el catalizador



b1jk05wd

Retirar la varilla de nivel de aceite (14) .

Quitar :

- la guía varilla de aceite superior (15)
- las tuercas de fijación del colector de escape
- el colector de escape

2 - PONER :

Proceder en orden inverso a las operaciones de quitar .

Sustituir sistemáticamente :

- la junta (16) de guía varilla nivel de aceite
- la junta del colector de escape (17)

Pares de apriete :

- tuercas de fijación del colector de escape : 2.0 m.daN
- tuercas (11) de fijación del catalizador/colector de escape : 1.5 m.daN
- tornillos (9) de fijación del soporte de alternador y de bomba de dirección asistida : 3.0 m.daN
- tornillos (8) de fijación de alternador : 4.0 m.daN
- tornillo (3) fijación de bomba de dirección asistida : 2.5 m.daN
- tornillo (4) : 2.2 m.daN

- **tornillos de rodillo carrete (6) : 3.5 m.daN**