



MONTAJE DEL KIT 3 PUERTAS DE CONDENACIÓN

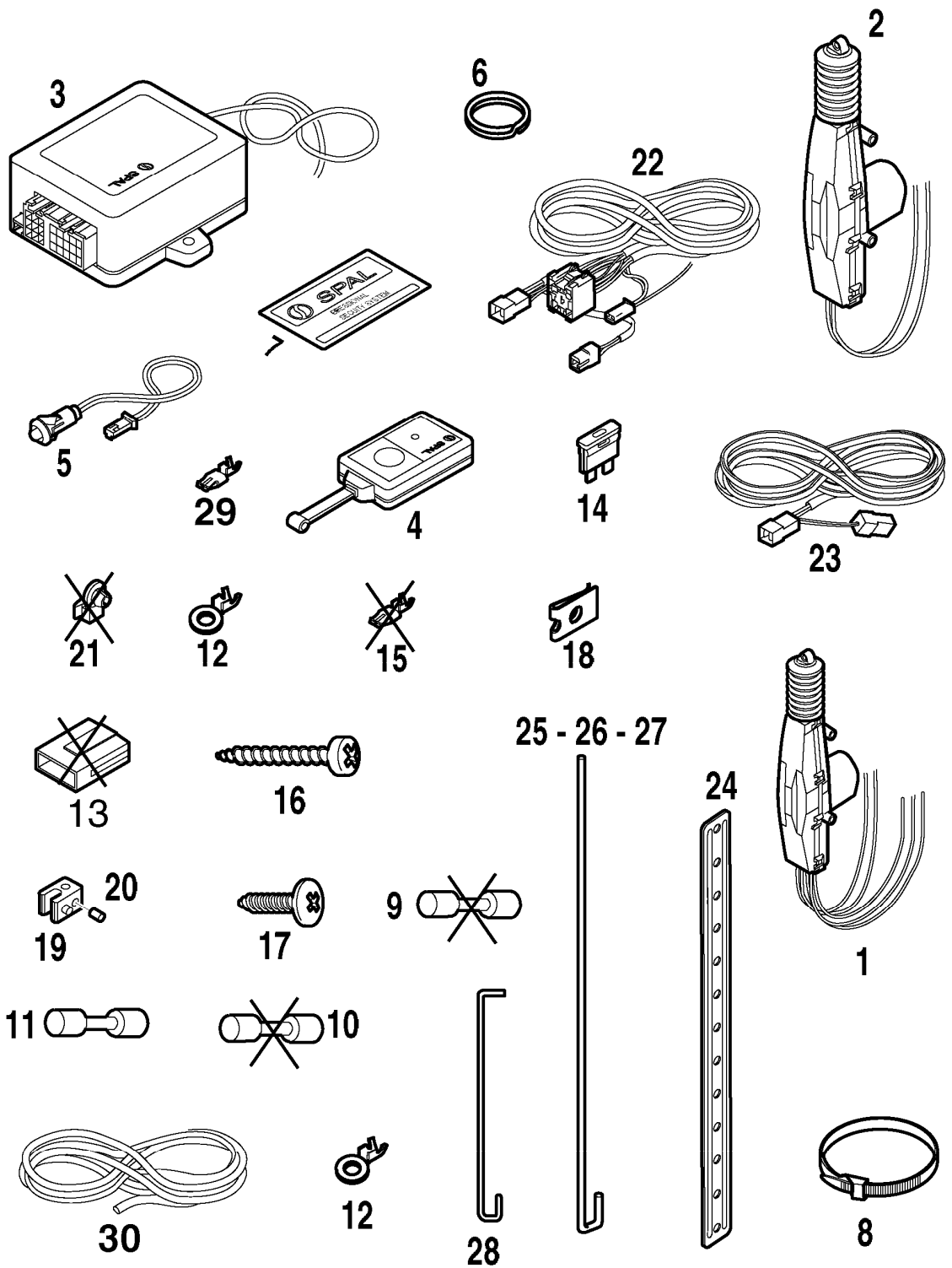
1 - COMPOSICIÓN DEL KIT DE CONDENACIÓN DE PUERTAS :

1 - 1 - KITS 3 PUERTAS :

Kit de base (accionadores + haz de cables) : referencia P.R 9652.TY .

Kit de varillas de accionadores : referencia P.R 9652.WF .

NOTA : Las piezas tachadas no se utilizan en el montaje de este kit .



denominación	marca	coeficiente
accionar 5 cables	1	2
accionar 2 cables	2	1
cajetín electrónico	3	1
radimando	4	2
diodo con haz de cables	5	1
anillo porta-llaves	6	2
vitrofanía	7	2
abrazadera de plástico	8	7
manguito RAYCHEM (amarillo 10.12)	9	1 (no utilizado)
manguito RAYCHEM (azul 14.16)	10	3 (no utilizado)
manguito RAYCHEM (rosa 18.22)	11	12
terminal de masa azul diámetro 8 mm	12	1
porta-fusibles	13	2 (no utilizado)
fusible 15 A	14	2
clip(s)	15	5 (no utilizado)
tornillo rosca chapa cruciforme 4,5 x 30	16	6
tornillo rosca chapa cruciforme 4,2 x 16	17	6

tuerca chapa	18	6
bloquq aprieta-varillas	19	3
tornillo Allen (4 x 0,70)	20	6
clip(s) de fijación	21	2 (no utilizado)
haz de cables puertas delanteras	22	1
haz de cables portón trasero	23	1
barra de fijación de los accionadores	24	3
funda retráctil 250 mm	30	1

denominación	marca	coeficiente
varillas accionadores de puertas delanteras (3 puertas)	25	2
varillas accionadores de puertas delanteras (5 puertas)	26	2
varillas accionadores de puertas traseras (5 puertas)	27	2
varilla accionadores portón trasero (3 y 5 puertas)	28	1
clip(s) 6,3 (conexión + batería y + AC en caja de fusibles habitáculo)	29	2

**2 - MÉTODO DE MONTAJE DE LA CONDENACIÓN CENTRALIZADA DE PUERTAS :
KIT 9652.TY + KIT 9652.WF (3 PUERTAS) :**

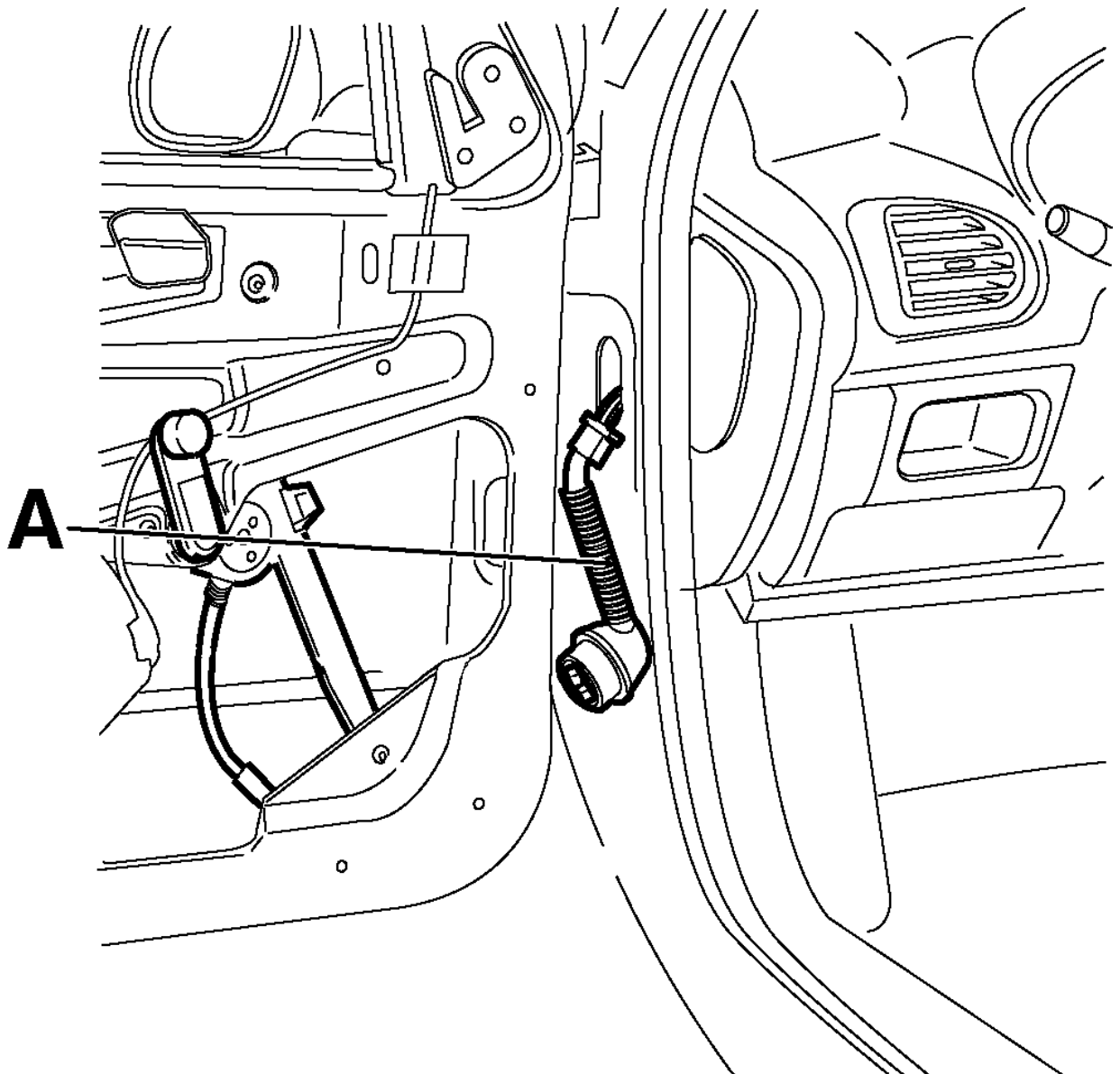
Desconectar la batería .

2 - 1 - ELEMENTOS A DESMONTAR :

Puertas delanteras .

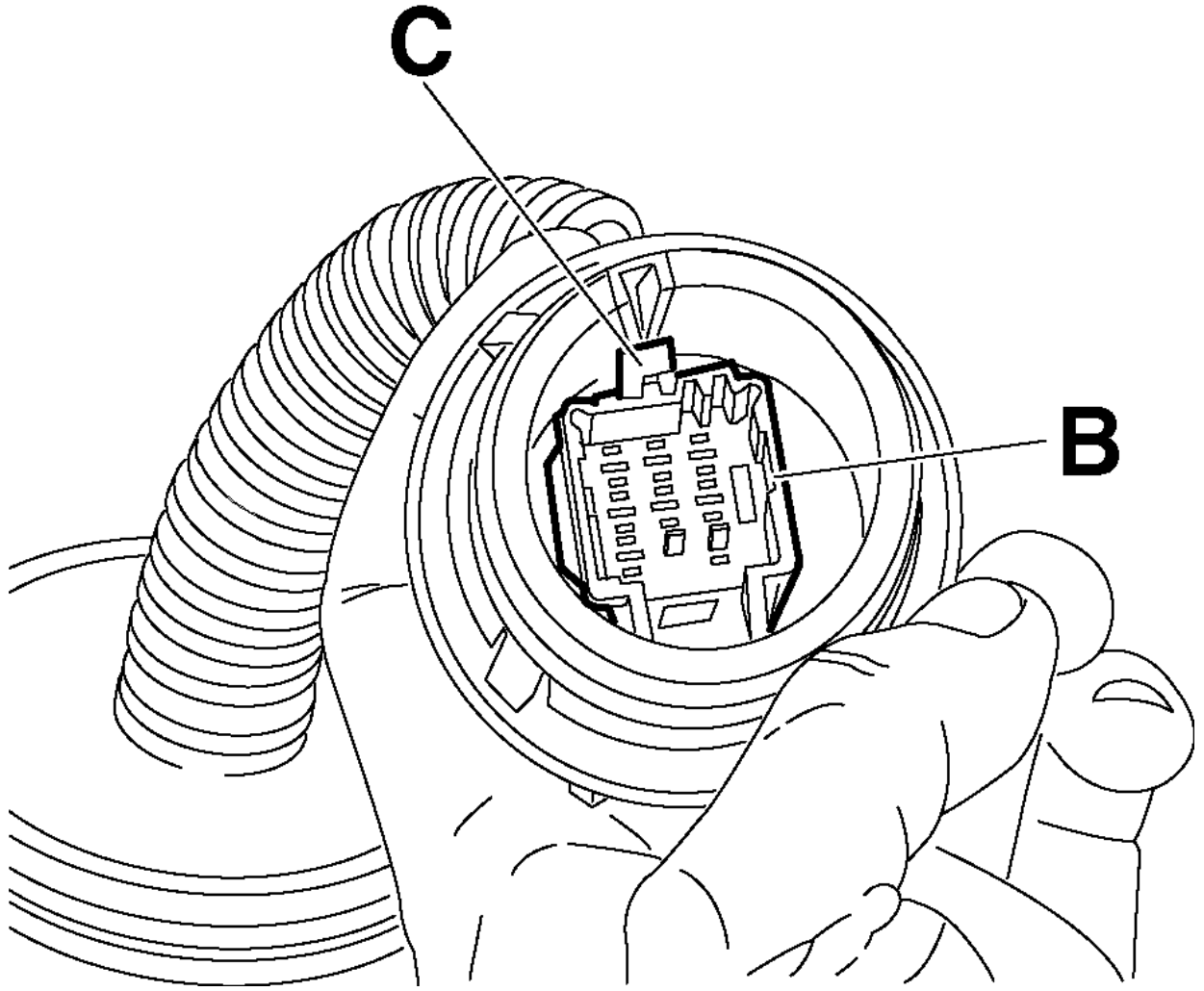
Quitar los guarnecidos de puerta .

Quitar las láminas de estanquidad de las puertas cortando el cordón de cola .



c7ak02kc

Quitar los pasa-cables (A) de puertas .



c7ak02lc

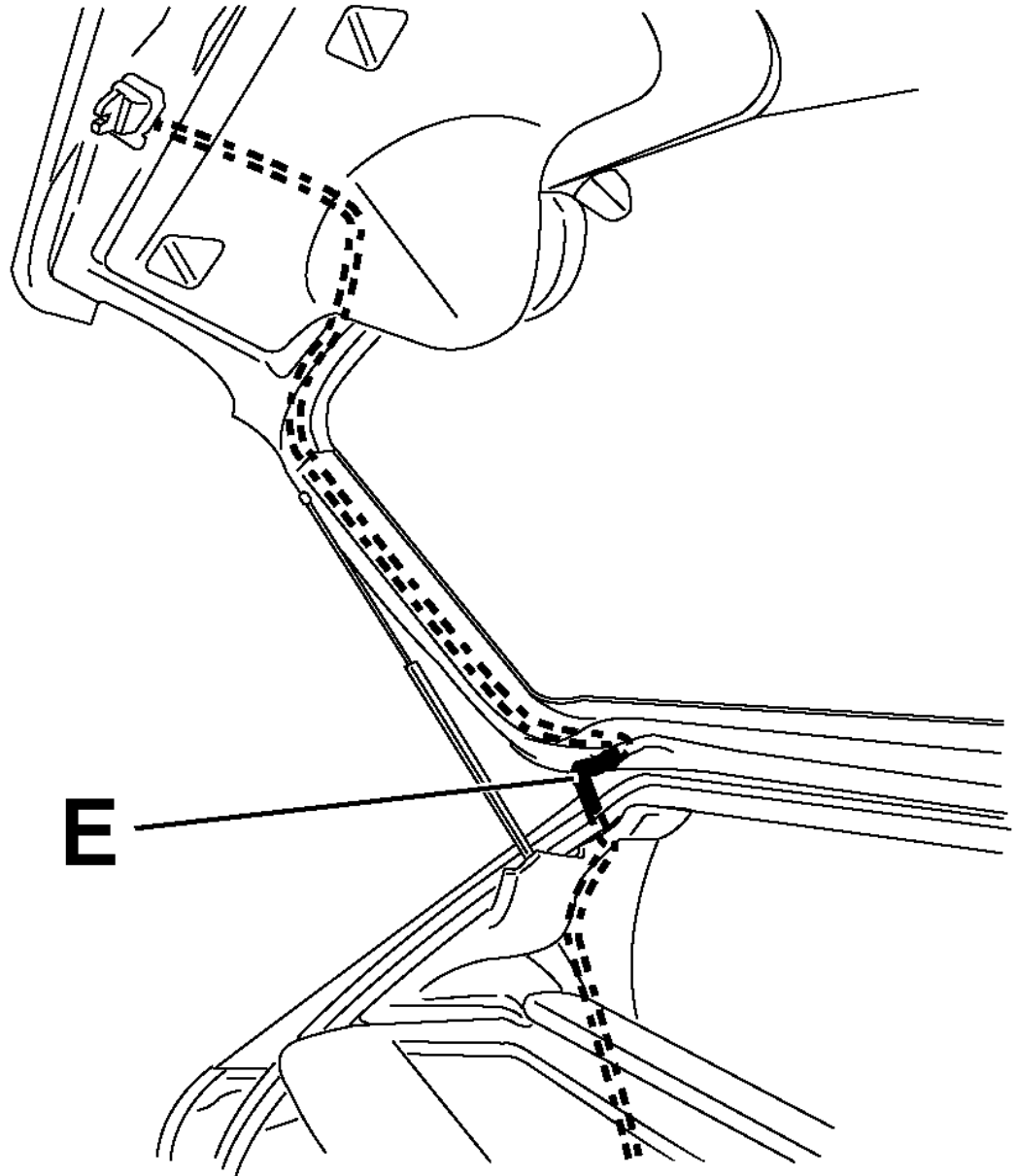
Desconectar los haces de cables del altavoz (B) accionando el cerrojo (C) .

Quitar la caja de fusibles habitáculo .

Portón trasero .

Quitar el guarnecido de portón trasero .

Quitar el guarnecido de custodia trasera izquierda .



c7ak02mc

Quitar el pasa-cables (E) de protón trasero .

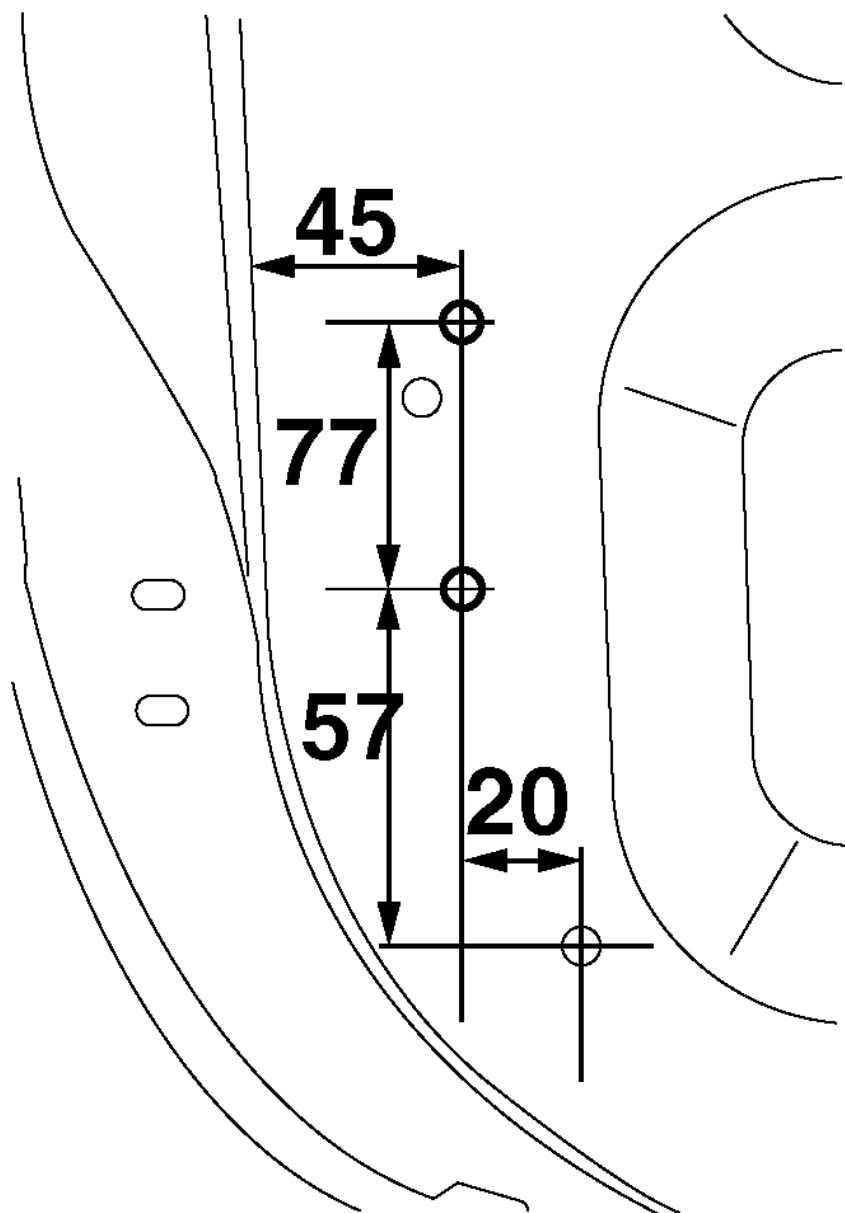
2 - 2 - MONTAJE DEL KIT DE CONDENACIÓN CENTRALIZADA DE PUERTAS :

Fijar el módulo de condenación centralizada de puertas (3) en la proximidad de la caja de fusibles habitáculo .

Conectar el haz de cables al módulo (según el esquema eléctrico) .

2 - 3 - POSICIONAMIENTO DE LOS ACCIONADORES :

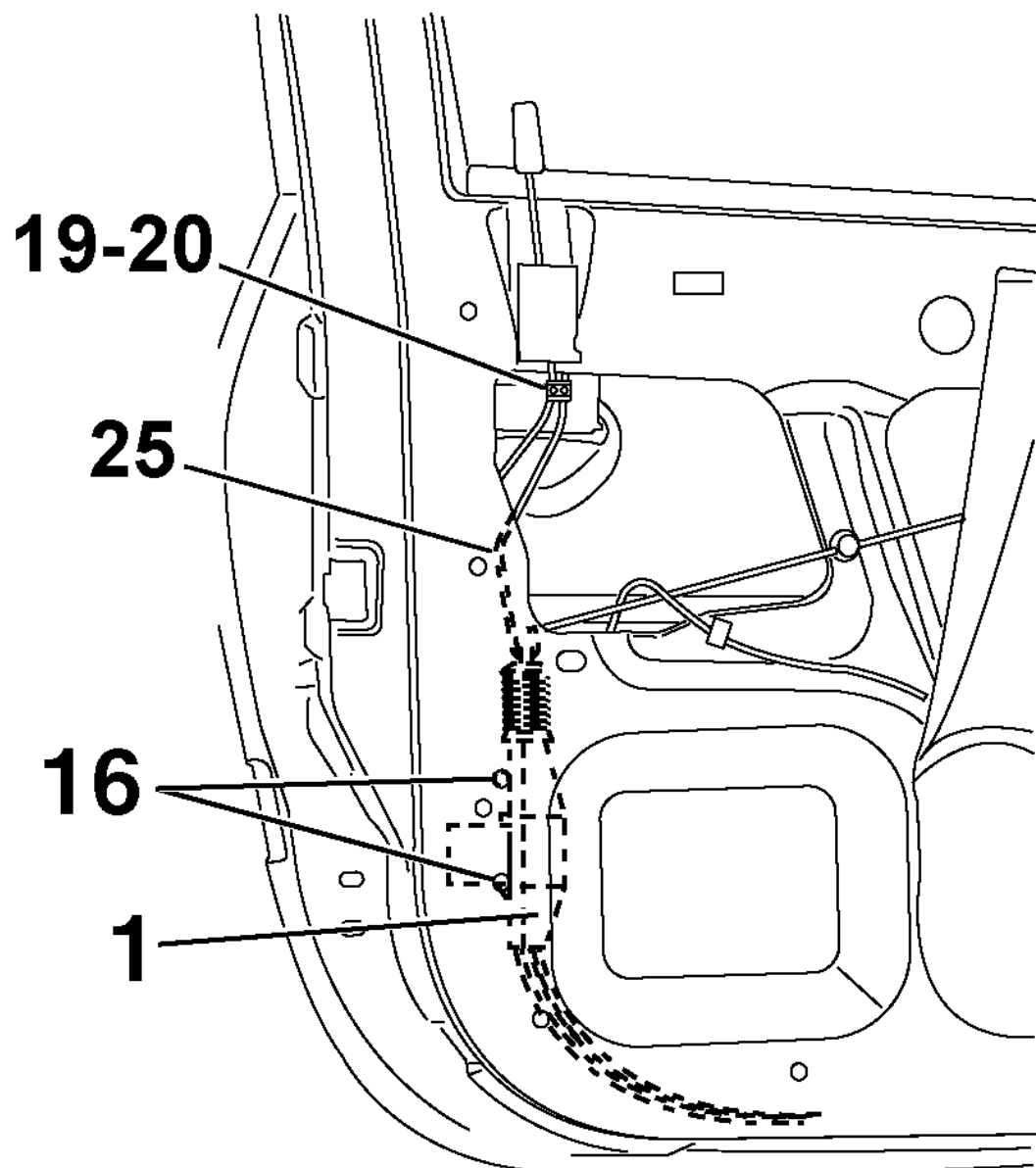
Puertas delanteras .



c7ak02nc

Método de montaje de los accionadores : en puertas delanteras :

- trazar y taladrar los taladros de fijación de los accionadores según los esquemas
- proteger los taladros con anticorrosivo

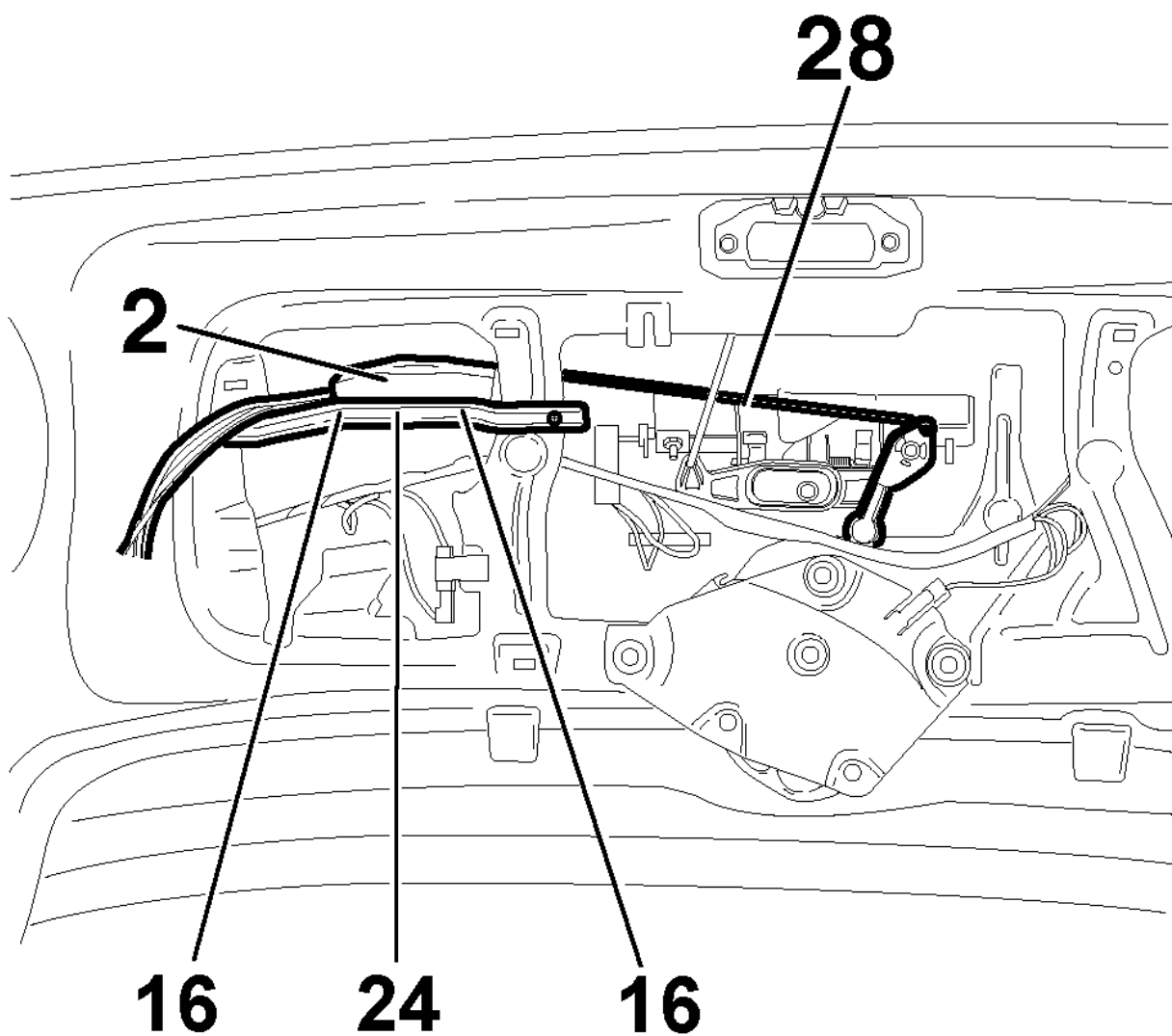


c7ak02pc

Fijar los accionadores 5 cables (1) en posición con los tornillos (16) .

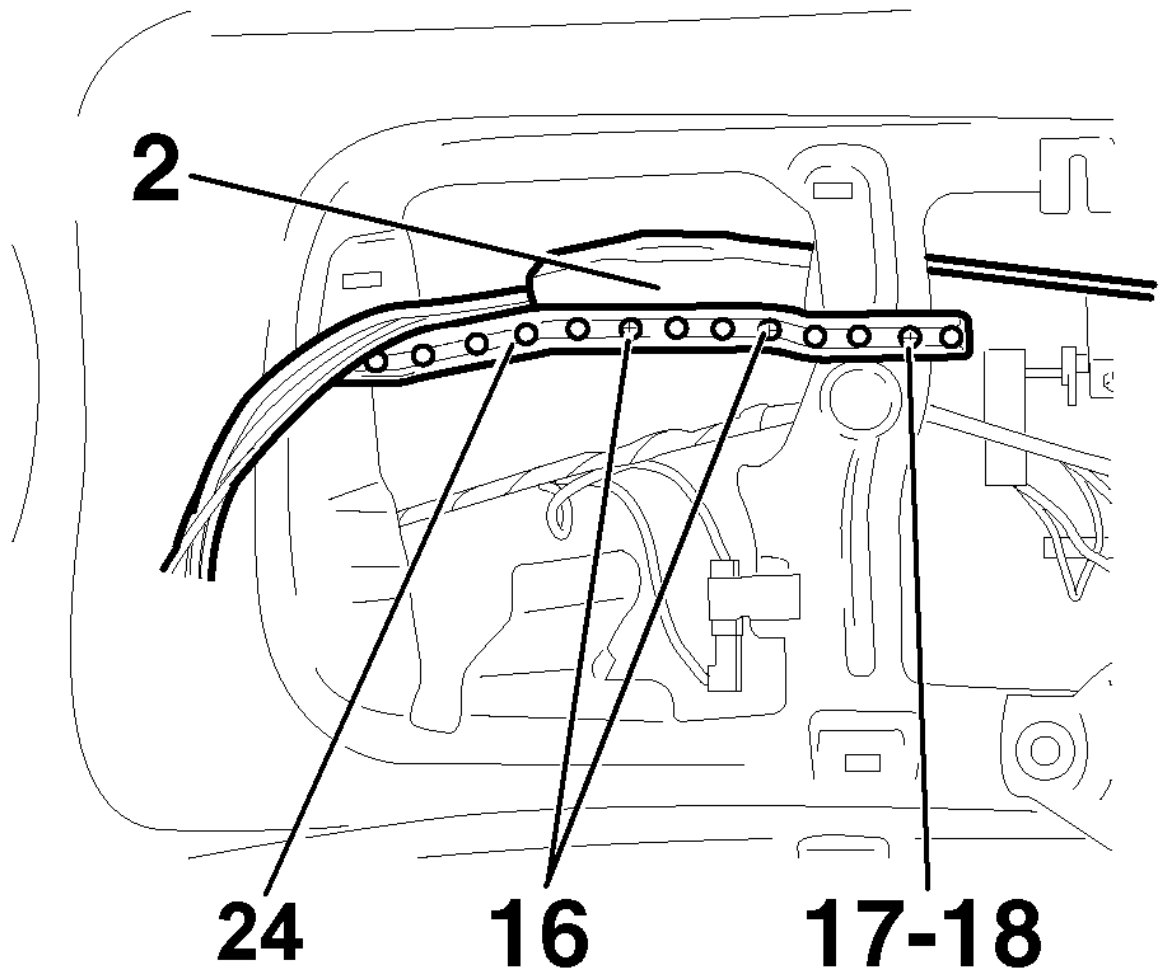
Después de haber puesto los accionadores en posición neutra, fijar las varillas (25) con las varillas de origen utilizando el bloque aprieta-varillas (19)-(20) .

Portón trasero .



c7ak02qc

Posicionar y fijar el accionador 2 cables (2) en la barra (24) según esquemas (con los tornillos (16)) .

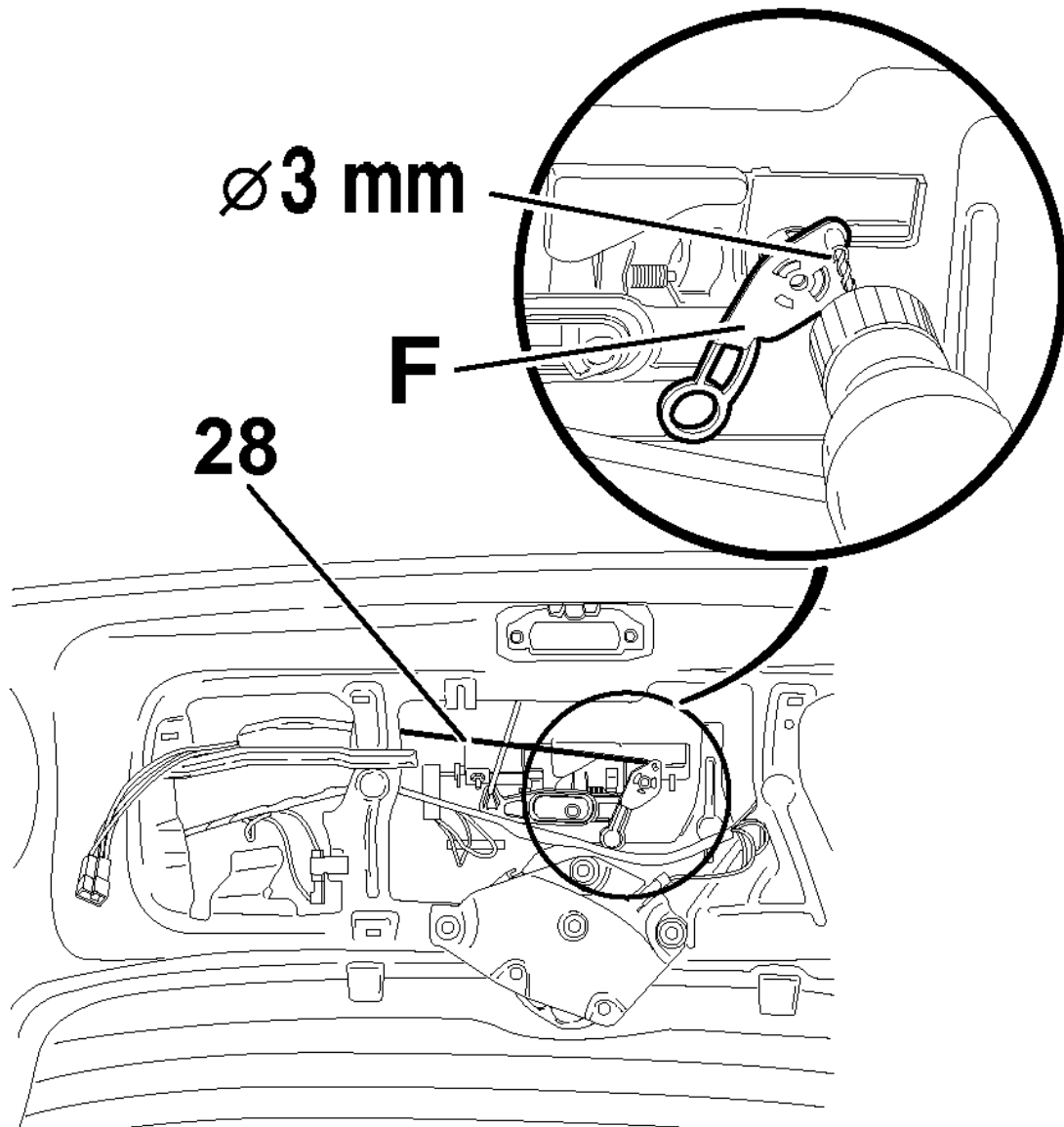


c7ak02rc

Taladrar las fijaciones de la barra (24) .

Proteger los taladros con anticorrosivo .

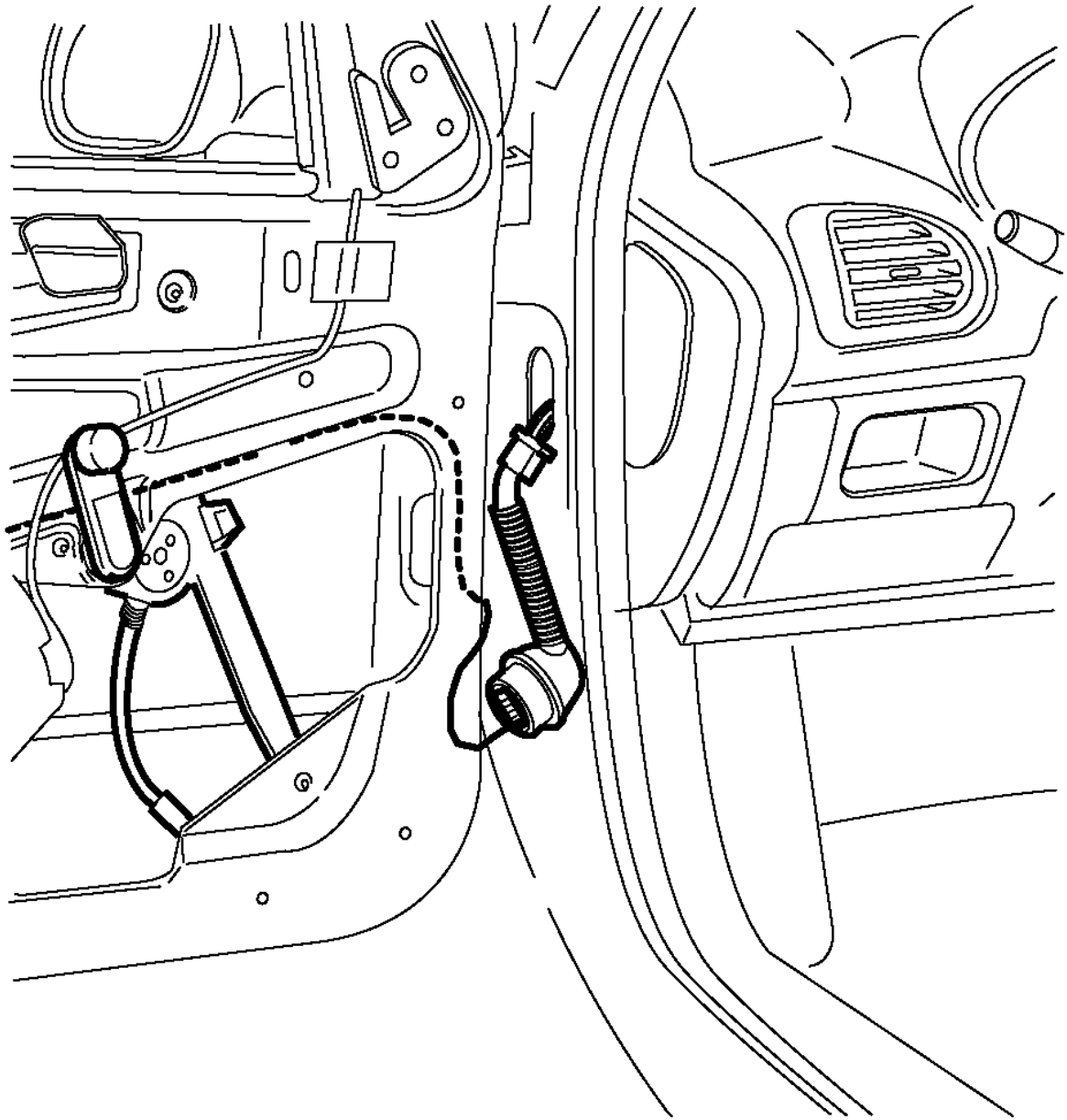
Fijar el conjunto barra/accionador (con la ayuda de las fijaciones (17)-(18)) .



c7ak02sc

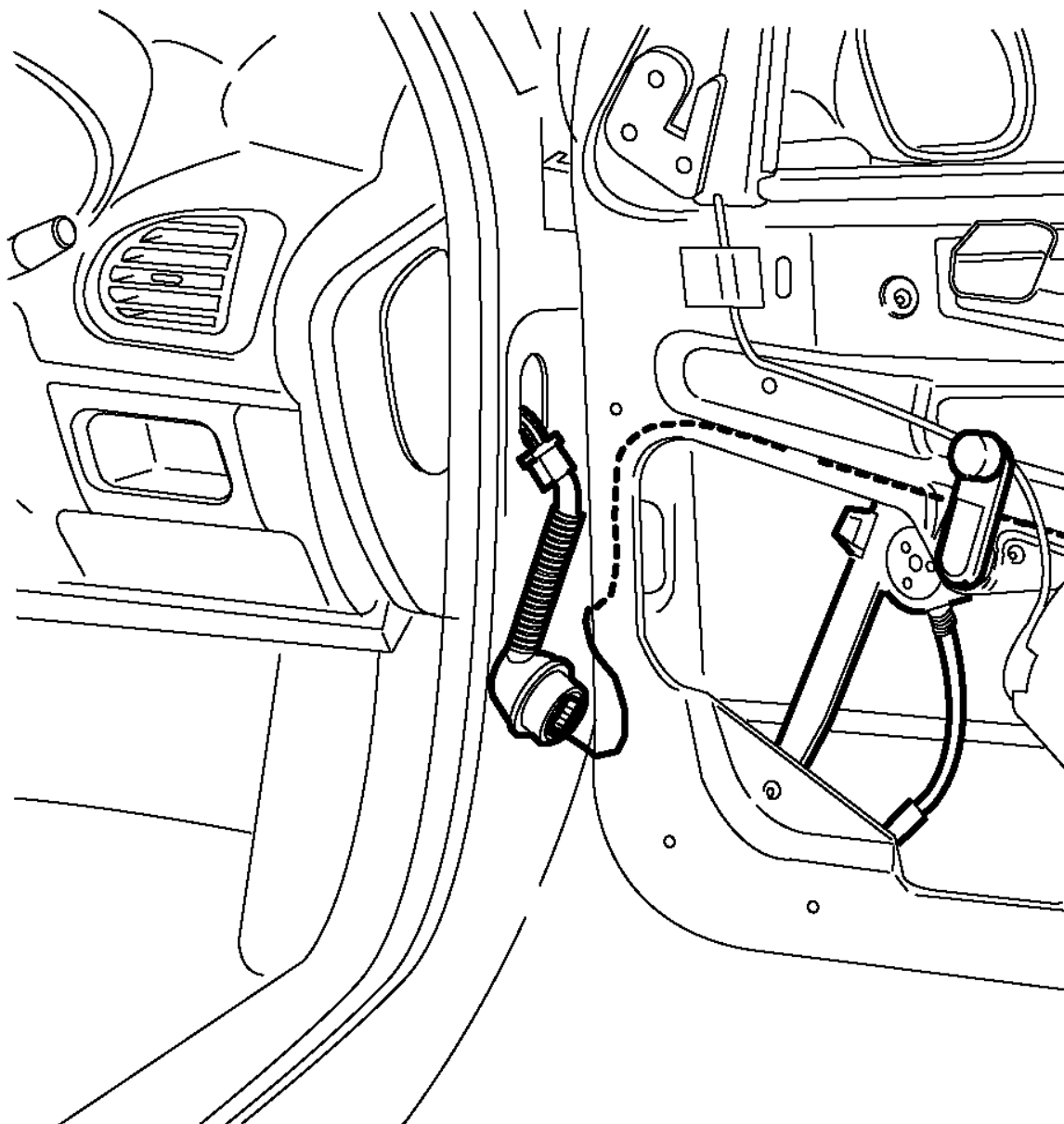
Taladrar la patilla (F) accionando la armella de portón trasero para fijar la varilla de condensación (28) .

2 - 4 - ENCAMINAMIENTO DE LOS HACES DE CABLES :



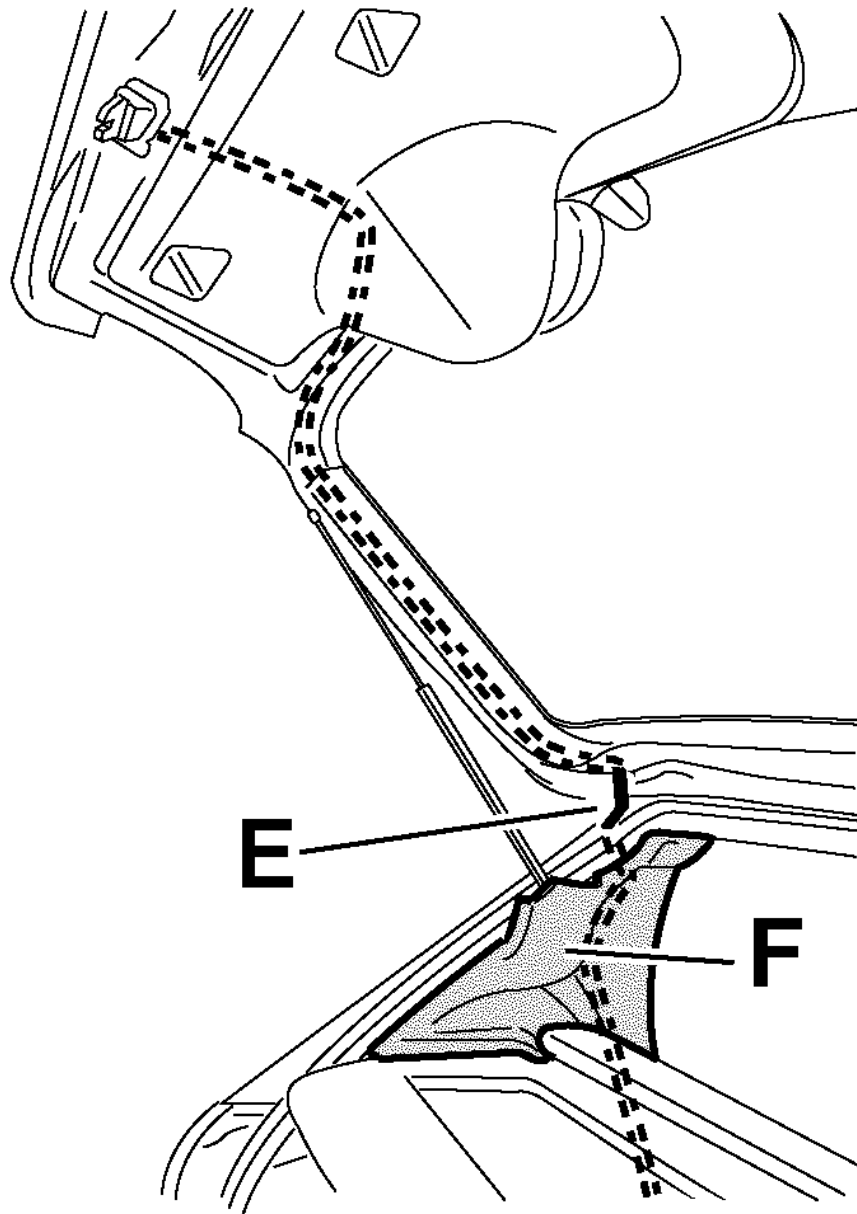
c7ak02tc

Pasar el haz de cables 5 cable más corto lado puerta delantera izquierda .



c7ak02uc

Pasar el haz de cables 5 cables más largo lado puerta delantera derecha .



c7ak02vc

Pasar el haz de cables 2 cable (10 m) de portón trasero por la custodia izquierda (F) y por el pasa-cables (E) de portón trasero .

2 - 5 - CONEXIONES ELÉCTRICAS SEGÚN EL ESQUEMA :

Cortar a su longitud los haces de cables .

Conectar con la ayuda de manguitos Raychem rosa 18.22 (11) los conectores a los haces de cables .

Montar los diversos pasa-cables .

Conectar las alimentaciones a la parte trasera de la caja de fusibles habitáculo con los clips 6.3 (29) .

Montar los fusibles 15 A .

Conectar la masa con el terminal (12) .

Aislar con la funda retráctil (31) los cables verde/blanco y rosa (inútiles para la función) .

Si deseado :

- **montar el diodo (taladro diámetro 9,5 mm) y conectar el módulo**
- **unir los cables amarillo (iluminación intermitente al cerrar) a los cables de los indicadores de dirección : uno por cada línea**

Montar la caja de fusibles habitáculo .

Conectar la batería .

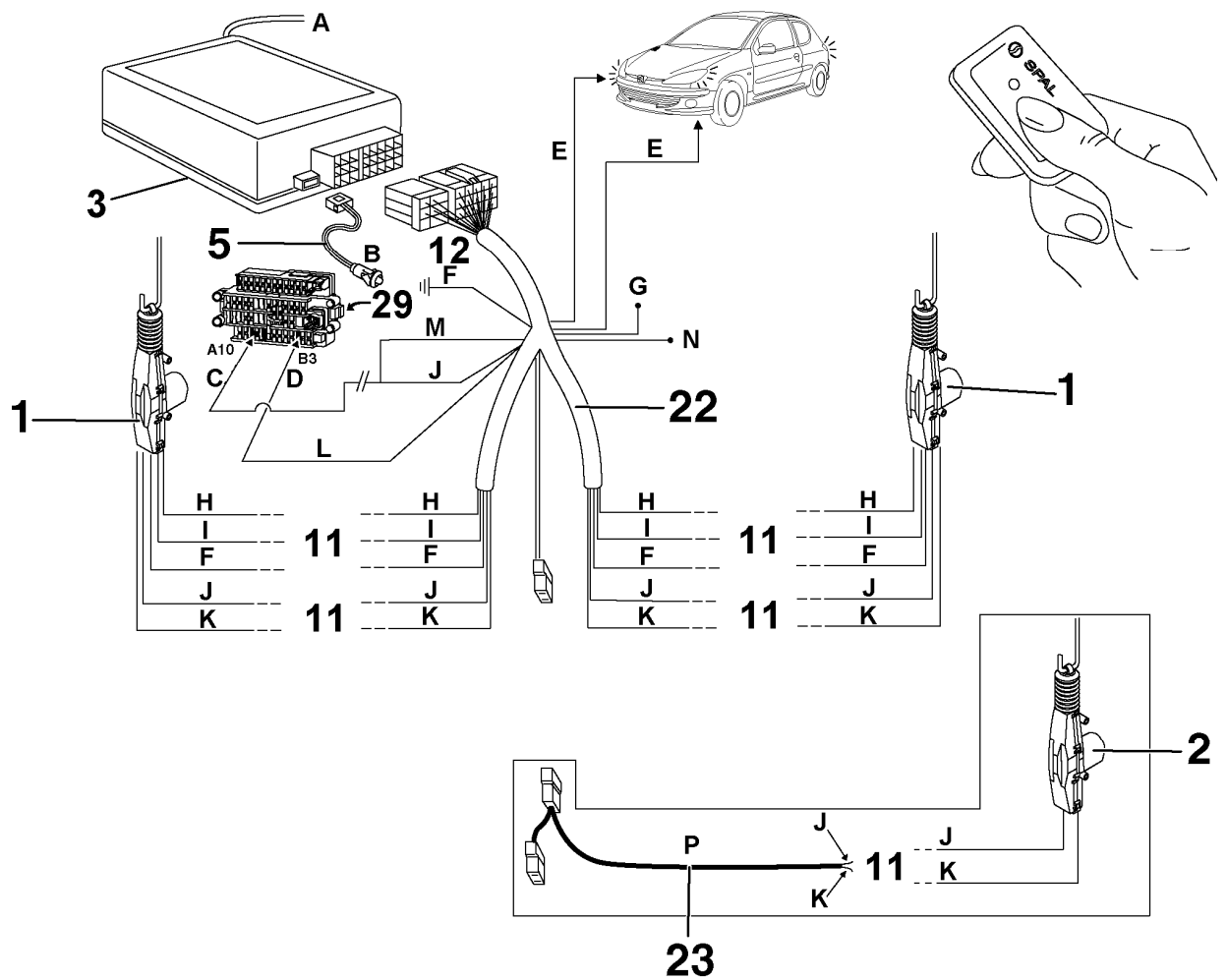
Efectuar los ensayos (llaves de contacto en mano) .

Si fuese necesario : susituir las láminas de estanqueidad :

- **referencia P.R 9365.C4 : puerta delantera izquierda**
- **referencia P.R 9365.C5 : puerta delantera derecha**

Montar los diversos guarnecidos .

2 - 6 - CONEXIONES ELÉCTRICAS :



c7ak002p

(A) Cable de antena .

(B) LED .

(C) Positivo directo 15 A .

(D) + después contacto 15 A .

(E) Amarillo .

(F) Negro .

(G) Rosa .

(H) Violeta .

(I) Marrón .

(J) Rojo .

(K) Azul .

(L) Naranja .

(M) Rojo/blanco .

(N) Verde/blanco .

(P) Kit motor suplementario .

(Manual válido bajo reserva de evolución del producto) .