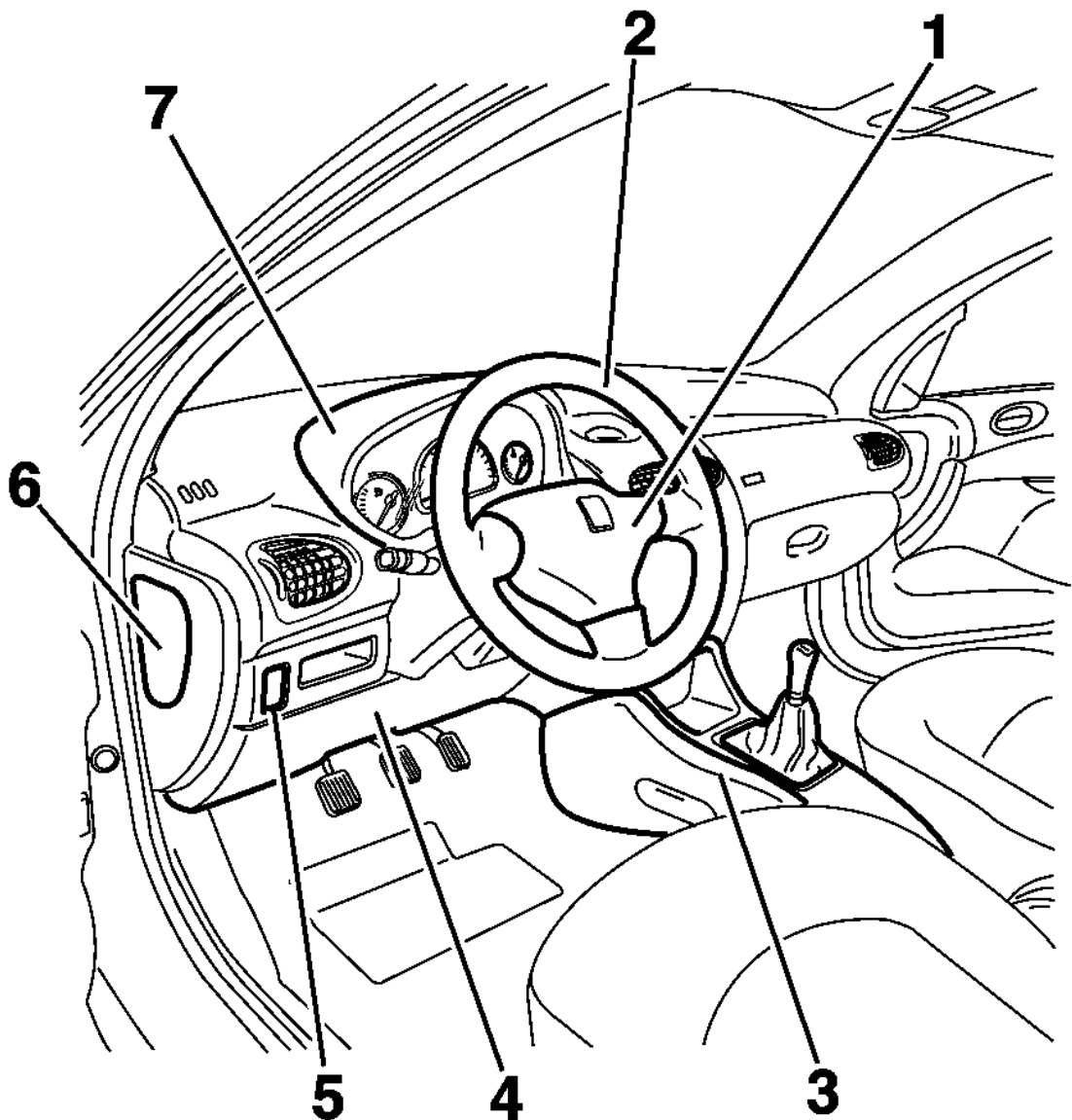




## QUITAR - PONER : PANEL DE INSTRUMENTOS

1 - QUITAR :

Desconectar la batería .



c5ff0dkc

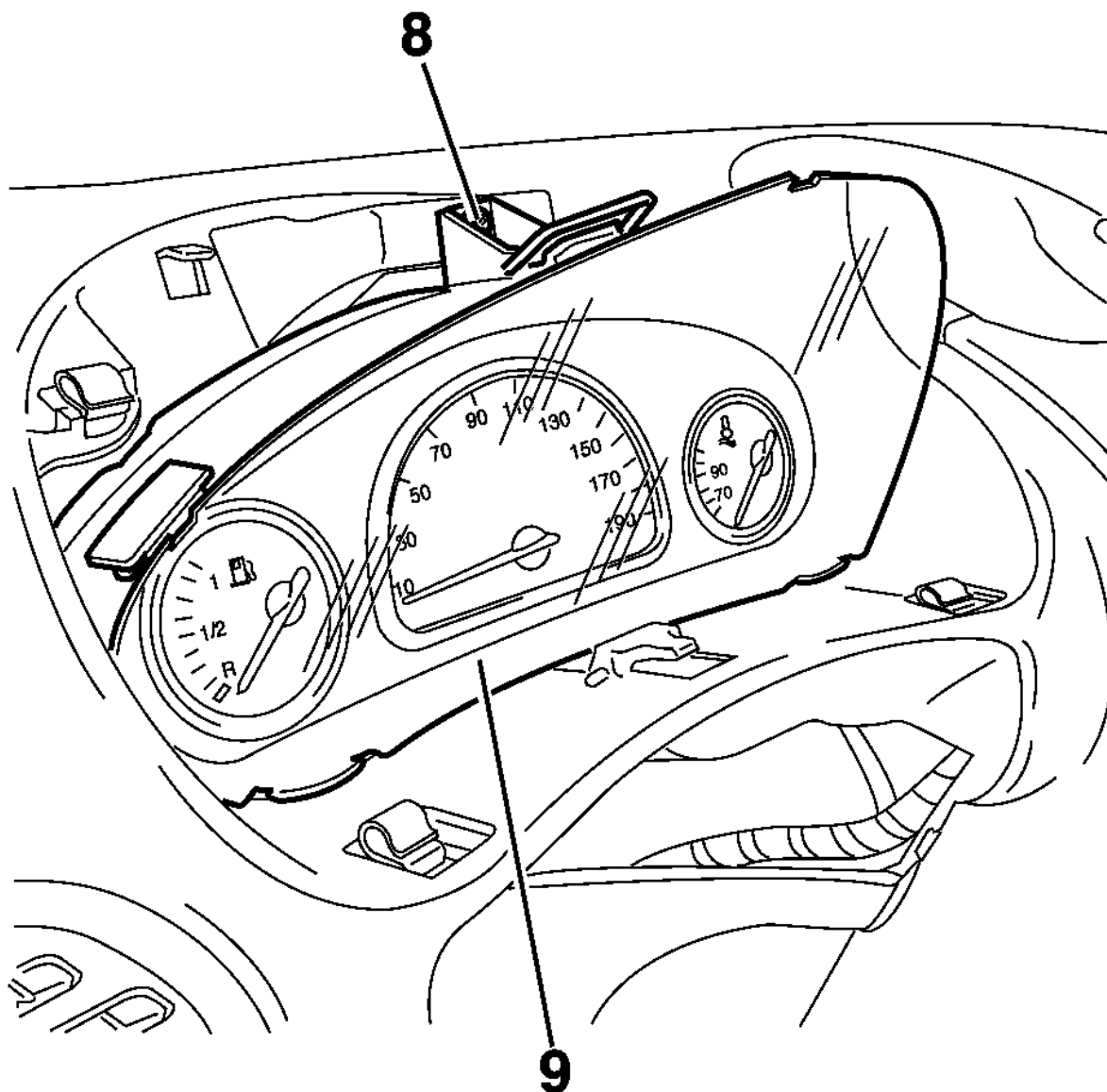
**Quitar :**

- el módulo delantero (1) (remitirse a la gama control - intervenciones - reglaje : cojines inflables)
- el volante (2) marcando la orientación en las estrías
- la consola central (3)
- el guarnecido inferior (4) bajo el volante
- los interruptores (5) laterales (según equipamiento)
- los obturadores (6)
- la columna de dirección

Tirar de la parte inferior de la visera (7) para desgraparla .

Acabar de desgraparla en la parte superior .

Quitar la visera (7) .

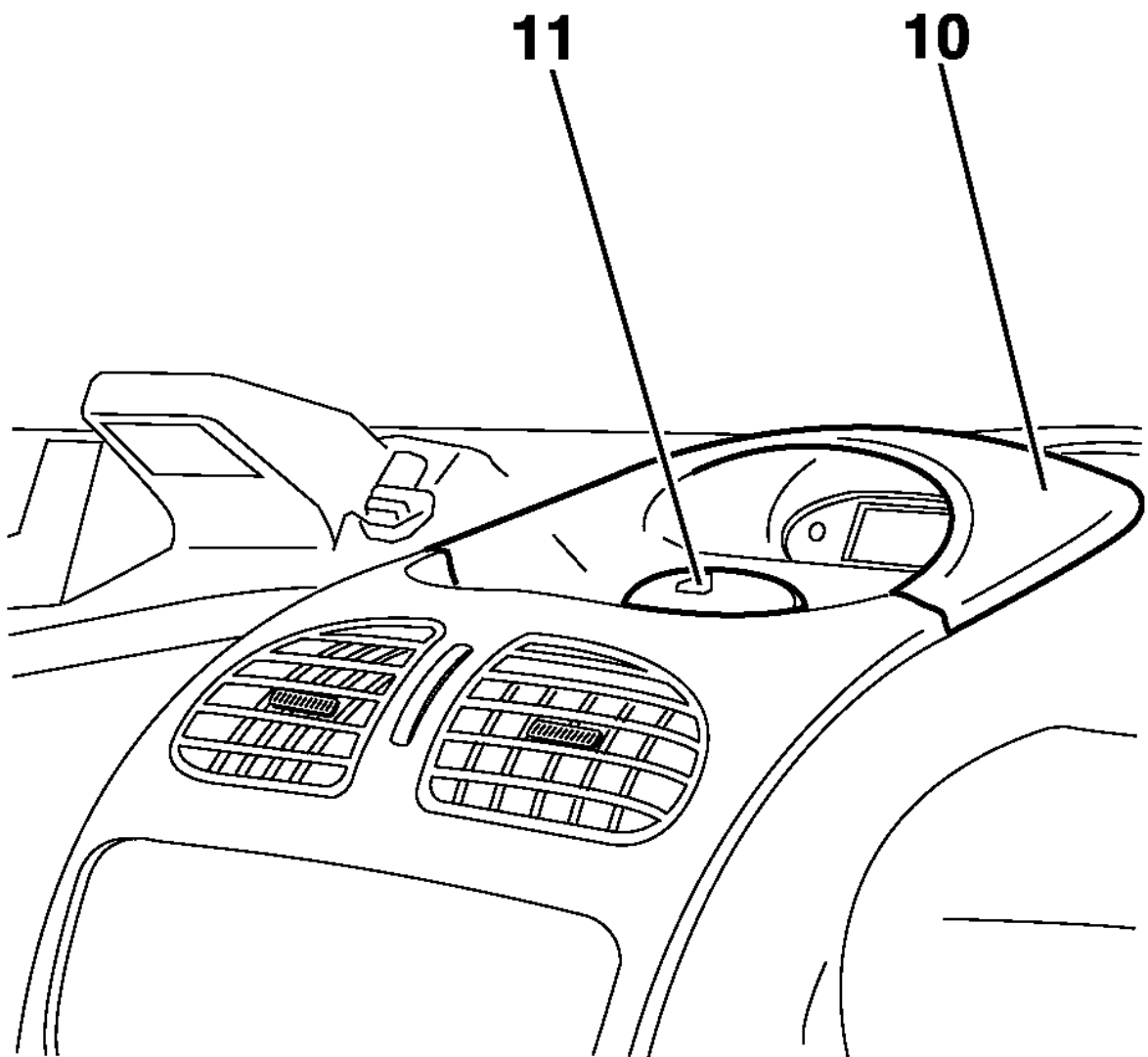


c5ff0dlc

Quitar la fijación (8) .

Desconectar los conectores del combinado .

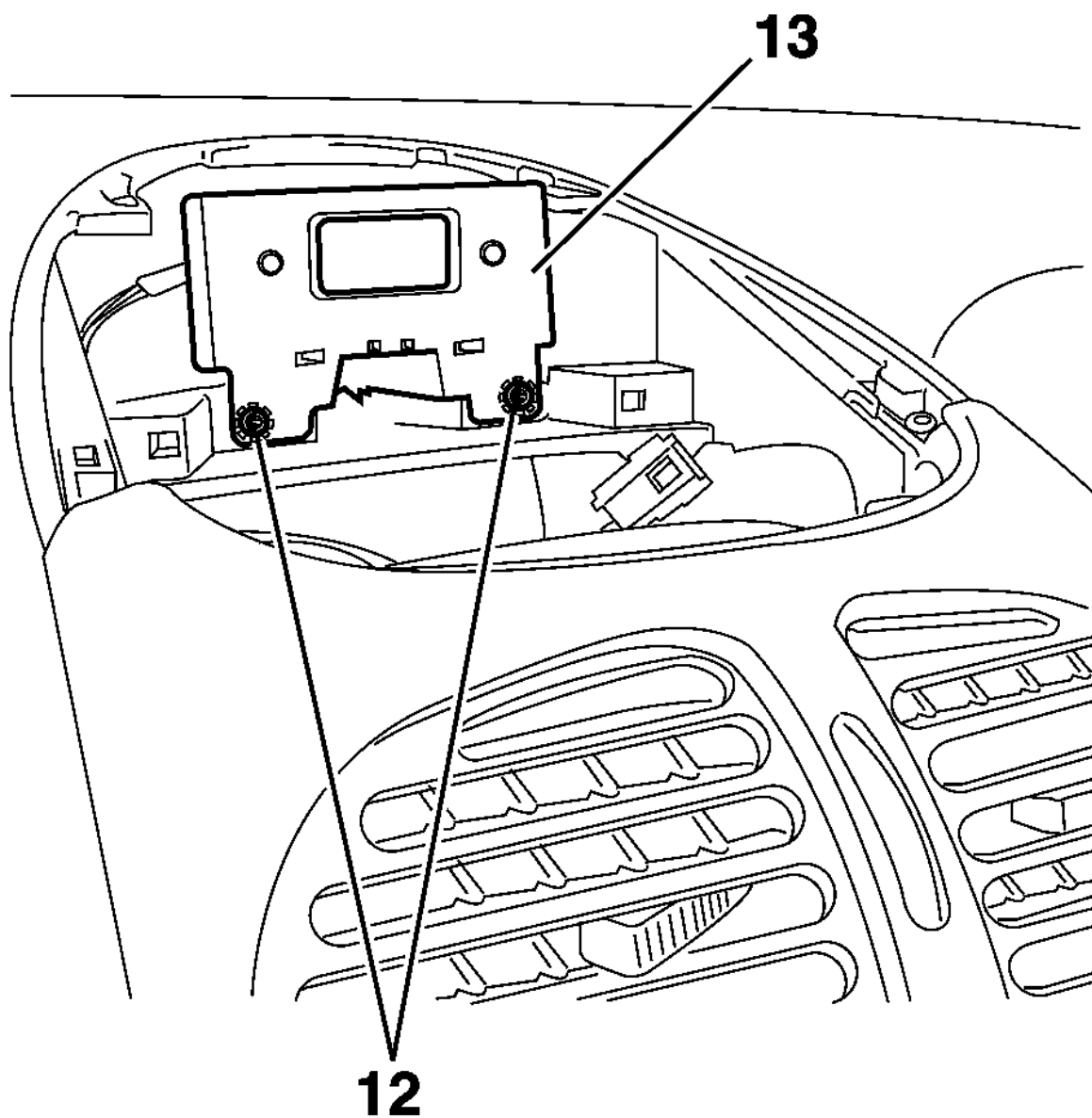
Quitar el combinado (9) .



c5ff0dmc

**Desgrapar el frontal central superior (10) tirando hacia si mismo .**

**Desconectar el interruptor de señal de emergencia (11) .**

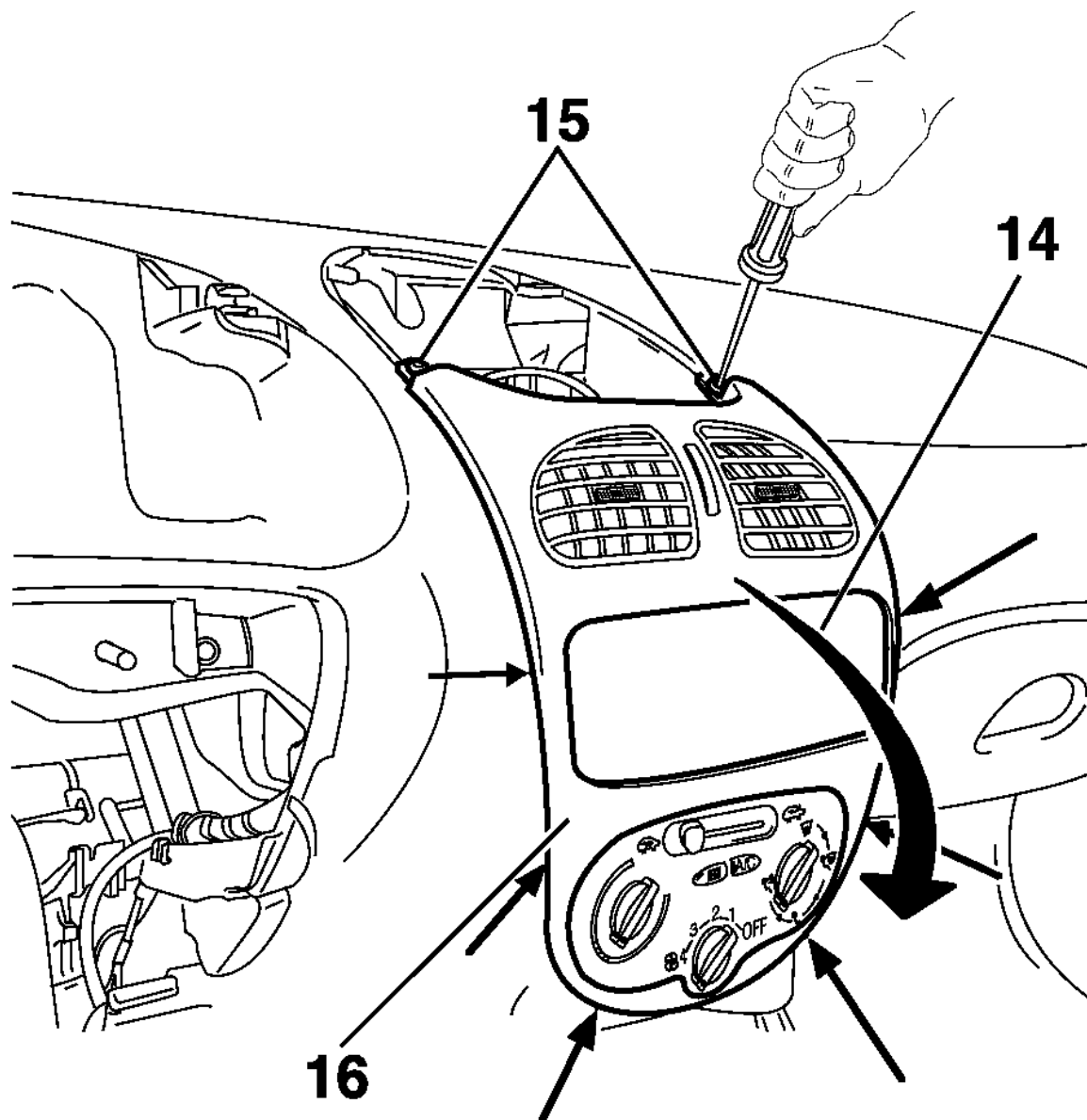


c5ff0dnc

Quitar las fijaciones (12) .

Desconectar el conector .

Quitar el reloj (13) o la pantalla (según equipamiento) .



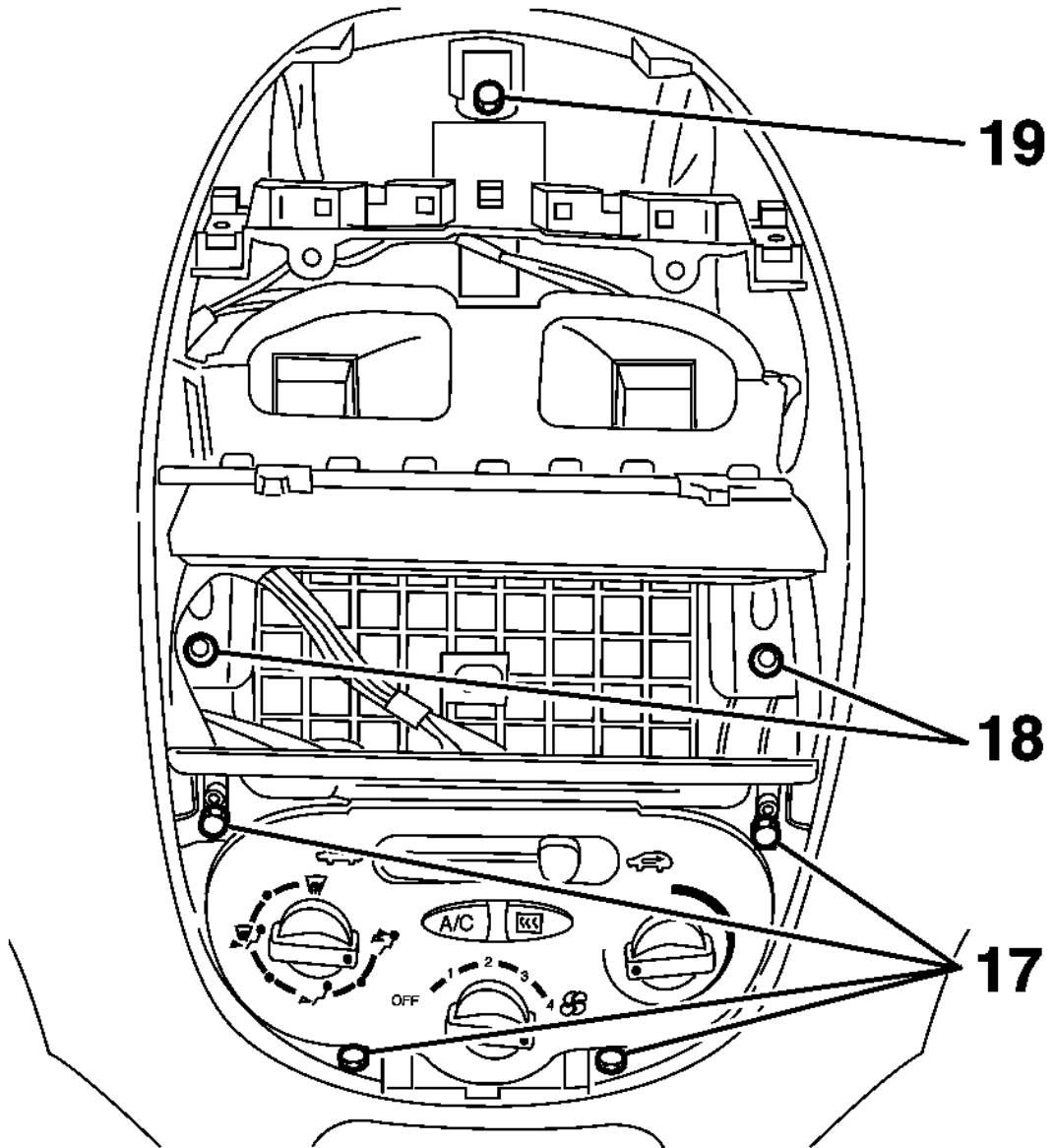
c5ff0dpc

Quitar el frontal (14) o el aparato autorradio (según equipamiento) .

Quitar las fijaciones (15) .

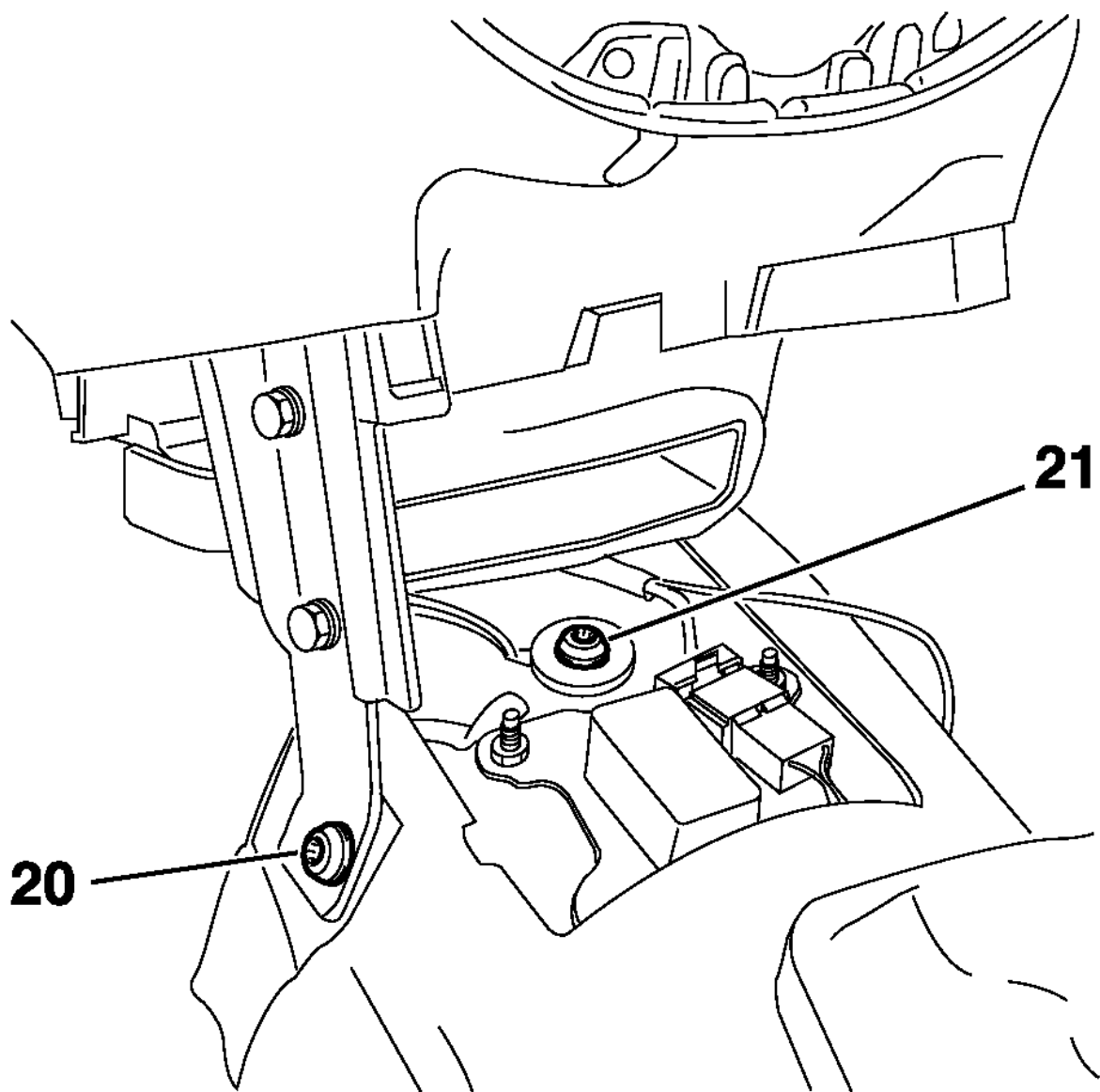
Desgrapar el frontal central (16) tirando suavemente hacia si .

Quitar el frontal central (16) .



c5ff0dqc

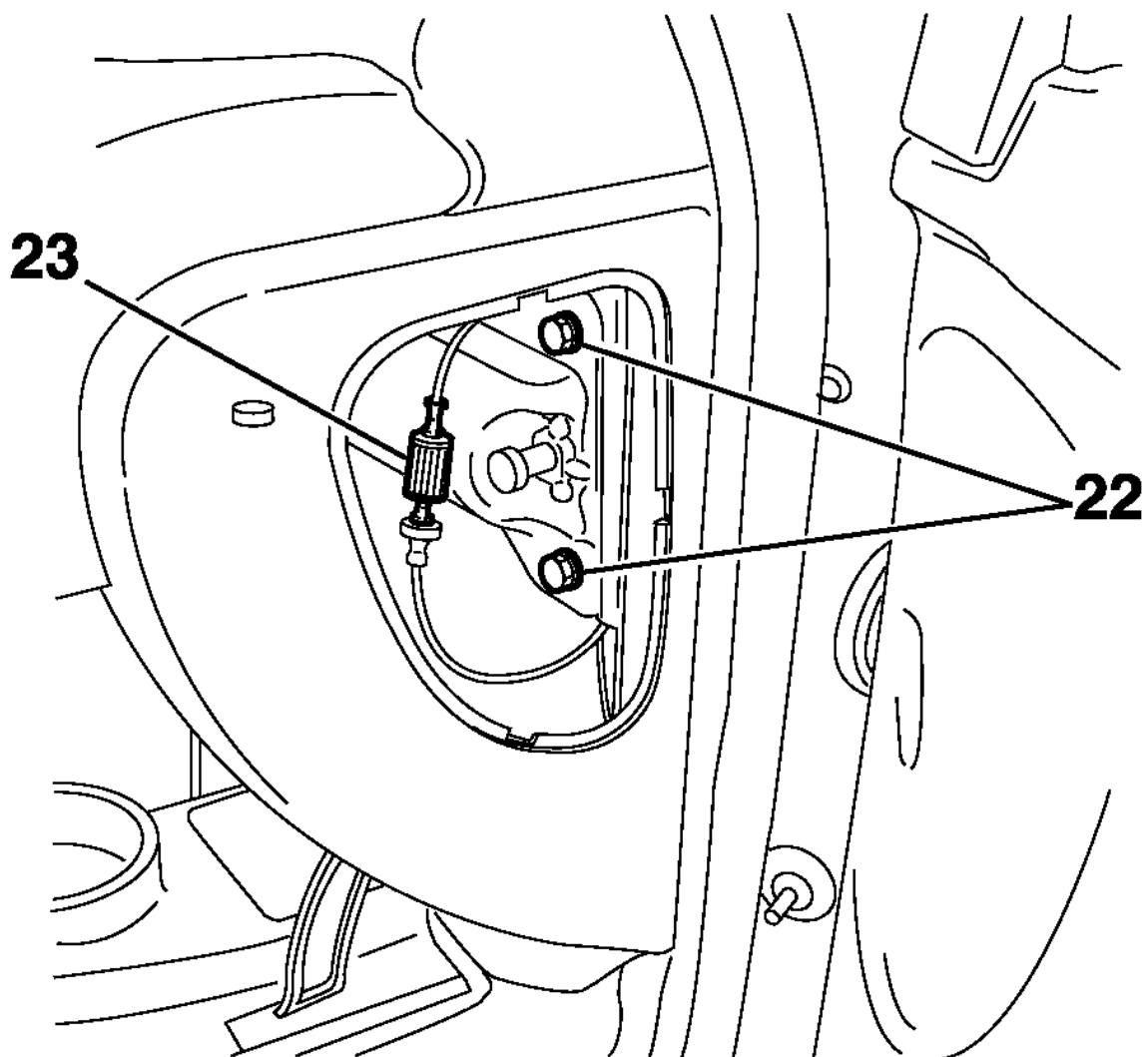
Quitar las fijaciones (17 - 18 - 19) .



c5ff0drc

Quitar la fijación (20) .

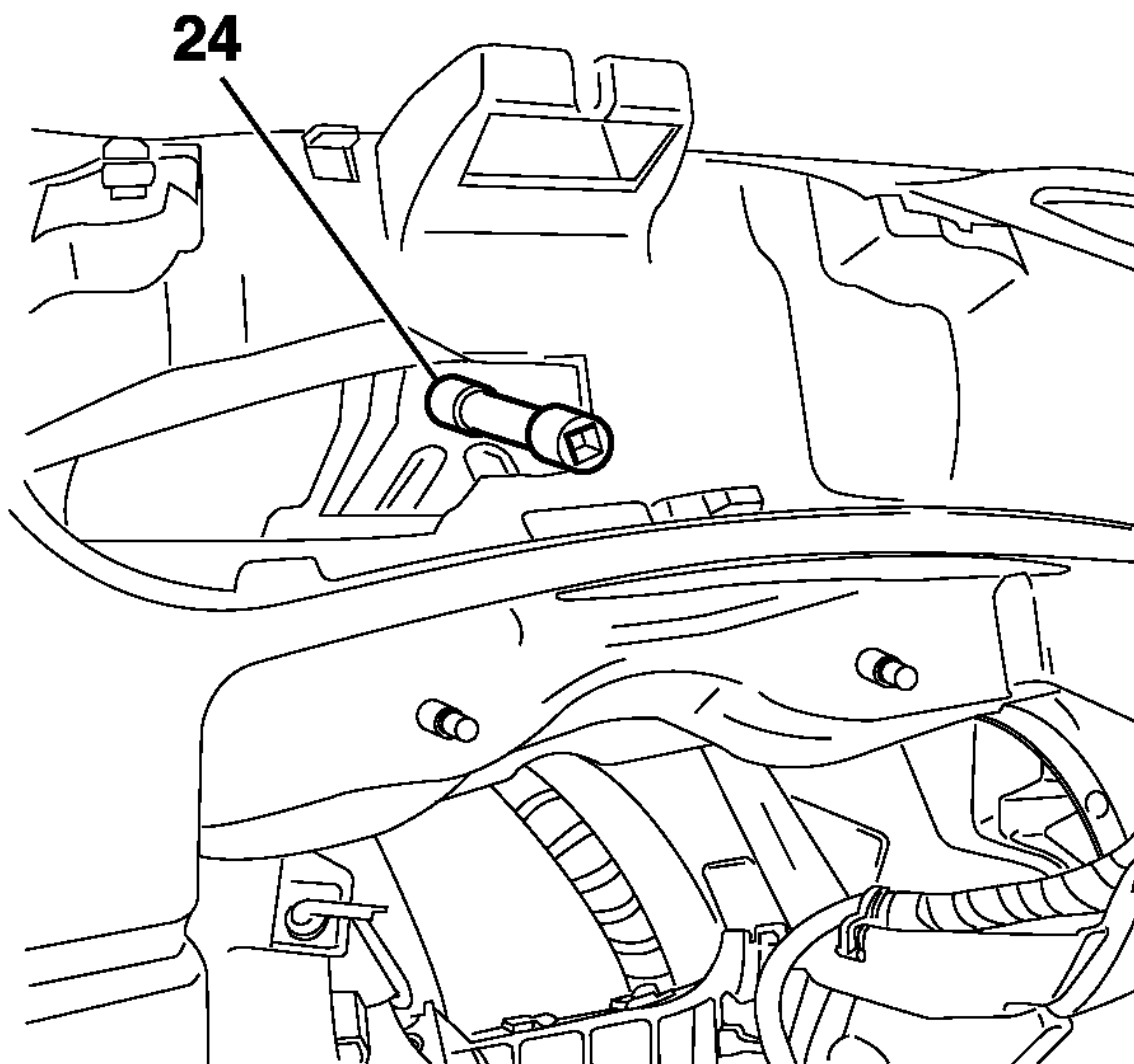
Quitar la fijación (21) de los cables de masa .



c5ff0dsc

Quitar las fijaciones (22) .

Desconectar el conector (23) .



c5ff0dte

**Quitar la fijación (24) .**

**Para las operaciones que siguen, se requieren dos operarios : en cada lado, levantar y tirar hacia si del panel de instrumentos para sacarlo del climatizador y del parabrisas .**

**Quitar el panel de instrumentos .**

**2 - PONER :**

**Proceder en orden inverso a las operaciones de quitar .**

**3 - PAR(ES) DE APRIETE :**

**ATENCIÓN : Respetar el orden de apriete (los pares de las fijaciones del panel de instrumentos en la carrocería después de posicionado) .**

**Fijación (20) : 1.9 m.daN .**

**Fijación (22) : 1.9 m.daN .**

**Fijación (24) : 1.9 m.daN .**